

# Bauvorhaben auf ruhig gelegenem Baugrundstück



**Bergstraße 39**  
28832 Achim

Zimmer: 4,00  
Wohnfläche ca.: 127,97 m<sup>2</sup>  
Kaufpreis: 388.990,00 EUR

Scout-ID: 114339781  
Objekt-Nr.: 50

LANFERMANN

**BAU**

**Ihr Ansprechpartner:**

Lanfermann Baugesellschaft mbH & Co.KG

Herr Torben Plate

E-Mail: [tp@lanfermann-bau.de](mailto:tp@lanfermann-bau.de)

Tel: +49 421 69679225

Mobil: +49 160 96355773

Web: <http://www.lanfermann-bau.de>

Haustyp:	Einfamilienhaus (freistehend)
Grundstücksfläche ca.:	318,00 m <sup>2</sup>
Nutzfläche ca.:	124,79 m <sup>2</sup>
Etagenanzahl:	1
Schlafzimmer:	3
Badezimmer:	1
Gäste-WC:	Ja
Objektzustand:	Erstbezug
Bauphase:	Haus in Planung
Baujahr:	2020
Qualität der Ausstattung:	Gehoben
Heizungsart:	Gas-Heizung
Wesentliche Energieträger:	Gas
Bezugsfrei ab:	2020
Garage/Stellplatz:	Carport
Anzahl Garage/Stellplatz:	1

# Bauvorhaben auf ruhig gelegenem Baugrundstück



## Bergstraße 39

28832 Achim

Zimmer: 4,00  
Wohnfläche ca.: 127,97 m<sup>2</sup>  
Kaufpreis: 388.990,00 EUR

### Objektbeschreibung:

Hier entstehen Einfamilienhäuser, sowie Doppelhaushälften auf insgesamt 6 Baugrundstücken.

Bei dieser Projektierung handelt es sich um ein Einfamilienhaus von ca. 128 qm. Im EG befindet sich eine offene Küche mit großzügigem Wohn- und Essbereich, sowie eine Diele, HTR und ein Gäste WC. Im DG sind aufgrund des erhöhtem Kniestocks von 1,75 m kaum Dachschrägen zu sehen. Hier befinden sich 2 gleich große Kinderzimmer, sowie Elternzimmer und Bad mit Badewanne und Dusche. Licht durchfluteter Arbeitsbereich auf der Empore mit Blick in das Esszimmer, sowie dem Garten.

### Ausstattung:

Die Ausstattung des Hauses erfolgt laut Baubeschreibung Lanfermann Bau 2019.

Ebenfalls mit im Hauspreis enthalten sind:

- Carport
  - Hausanschlüsse
  - Pflasterarbeiten, Kanal + Rasen
  - Maler
  - Bodenbeläge
  - Baustrom, Bauwasser
  - Anteil Straße
- und natürlich das Grundstück.

### Lage:

Achim gehört zum sogenannten "Speckgürtel" von Bremen. Sie erreichen Bremens Innenstadt innerhalb von 20 min mit dem Auto. Mit den öffentlichen Verkehrsmitteln benötigen Sie ca. 30 min.

In Achim finden Sie alles was Sie zum Leben benötigen. Unter anderem ist die Grund- und Realschule, sowie das Gymnasium in unmittelbarer Nähe. Kindergärten, diverse Einkaufsmöglichkeiten, Hallenbad und Restaurants erreichen Sie in wenigen Minuten. Die Medizinische Versorgung (Ärzte, Apotheke) ebenfalls in wenigen Minuten.

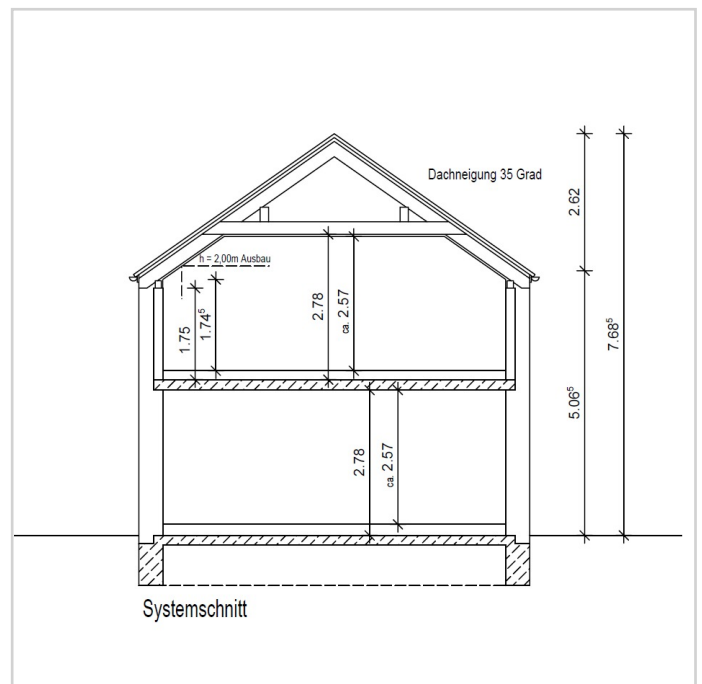
### Sonstiges:

Jedes Bauvorhaben wird zu zwecken der Qualitätssicherung von der Dekra extern überwacht !

Fragen Sie nach einem Termin.



Ansicht EFH



Schnitt EFH

# Bauvorhaben auf ruhig gelegenem Baugrundstück



## Bergstraße 39

28832 Achim

Zimmer: 4,00  
Wohnfläche ca.: 127,97 m<sup>2</sup>  
Kaufpreis: 388.990,00 EUR



Lageplan

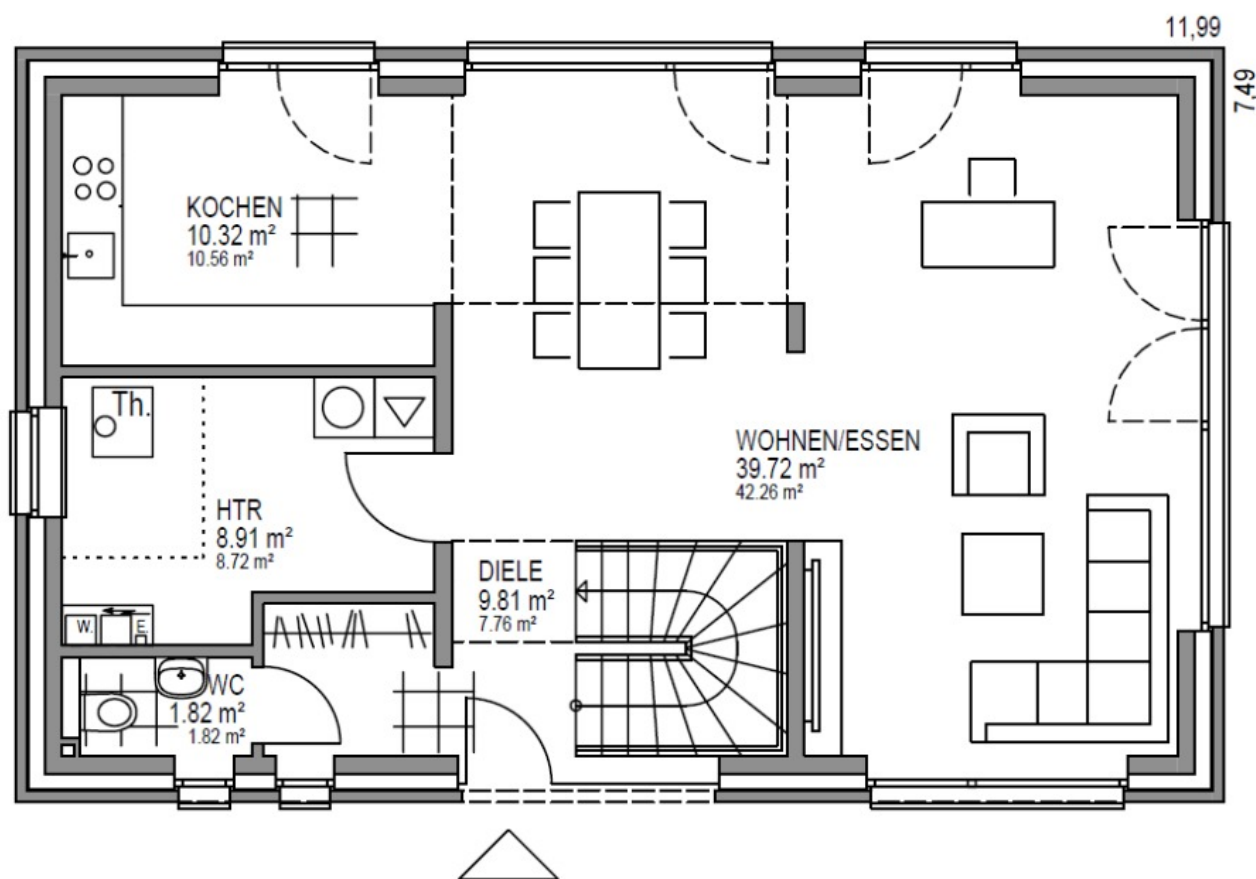
# Bauvorhaben auf ruhig gelegenem Baugrundstück



## Bergstraße 39

28832 Achim

Zimmer: 4,00  
Wohnfläche ca.: 127,97 m<sup>2</sup>  
Kaufpreis: 388.990,00 EUR



EG Einfamilienhaus

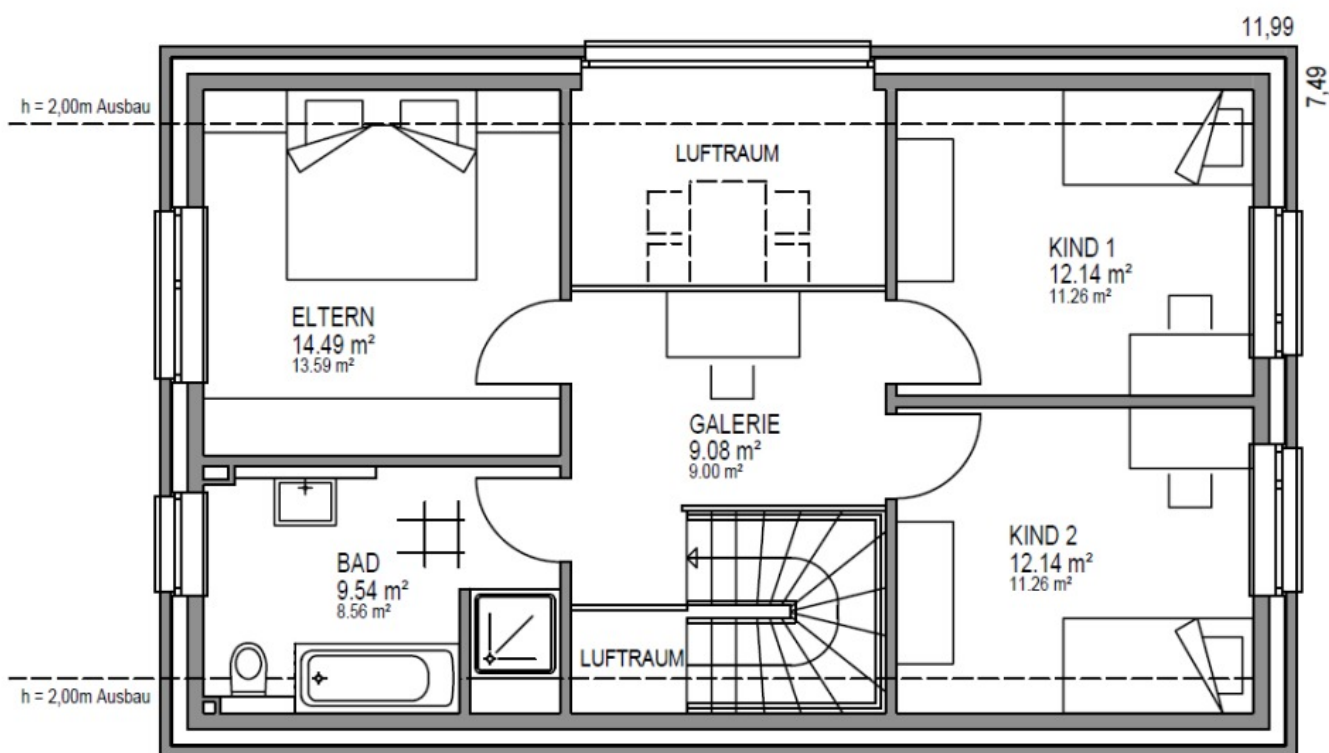
# Bauvorhaben auf ruhig gelegenem Baugrundstück



## Bergstraße 39

28832 Achim

Zimmer: 4,00  
Wohnfläche ca.: 127,97 m<sup>2</sup>  
Kaufpreis: 388.990,00 EUR



DG Einfamilienhaus

## Bauvorhaben auf ruhig gelegenem Baugrundstück



### Bergstraße 39

28832 Achim

Zimmer: 4,00  
Wohnfläche ca.: 127,97 m<sup>2</sup>  
Kaufpreis: 388.990,00 EUR

