

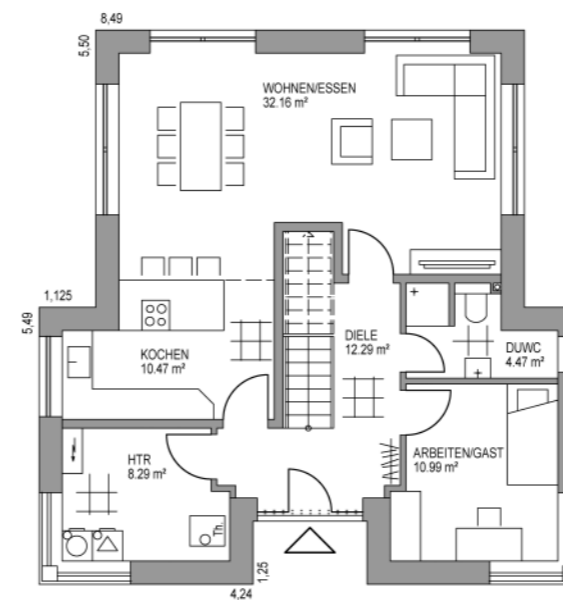
# V 005

Stadtvilla

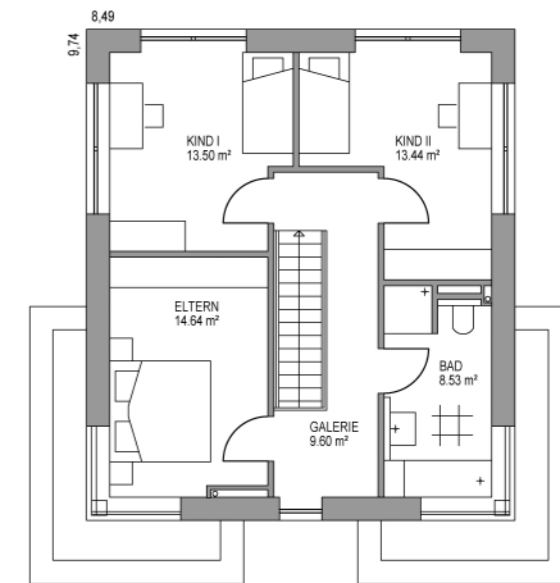


LANFERMANN  
**BAU**

Erdgeschoss



Obergeschoss



## V 005

Stadtvilla

Gebäudemaß	8,49 m x 9,74 m
Wohnfläche brutto	138,40 m <sup>2</sup>
Wohnfläche nach WoFIVo	136,60 m <sup>2</sup>
Dachneigung	25°